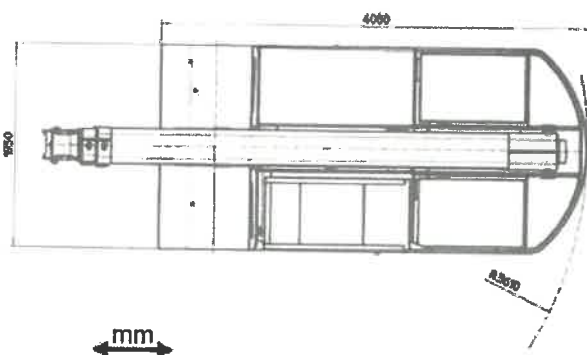
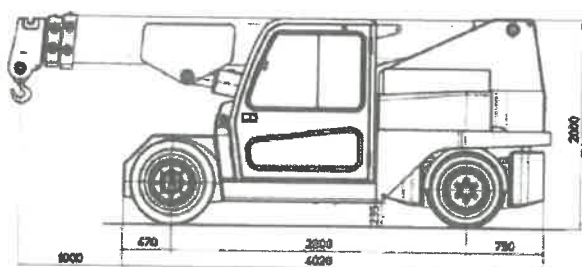
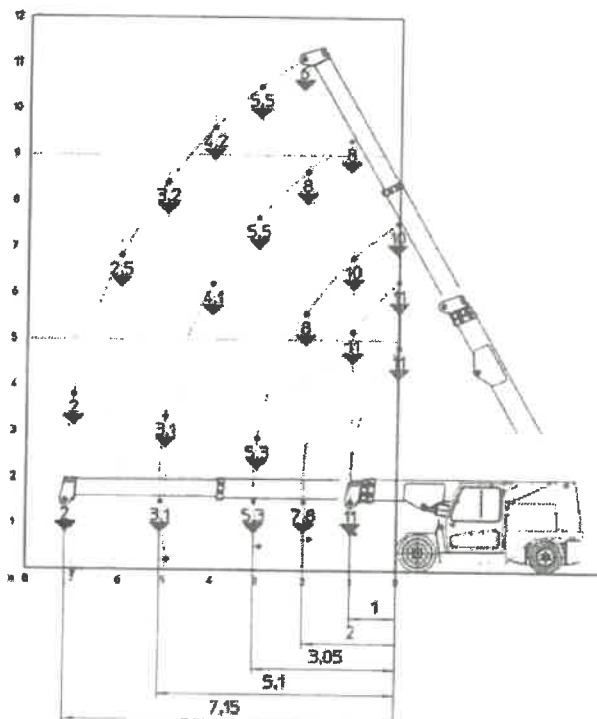


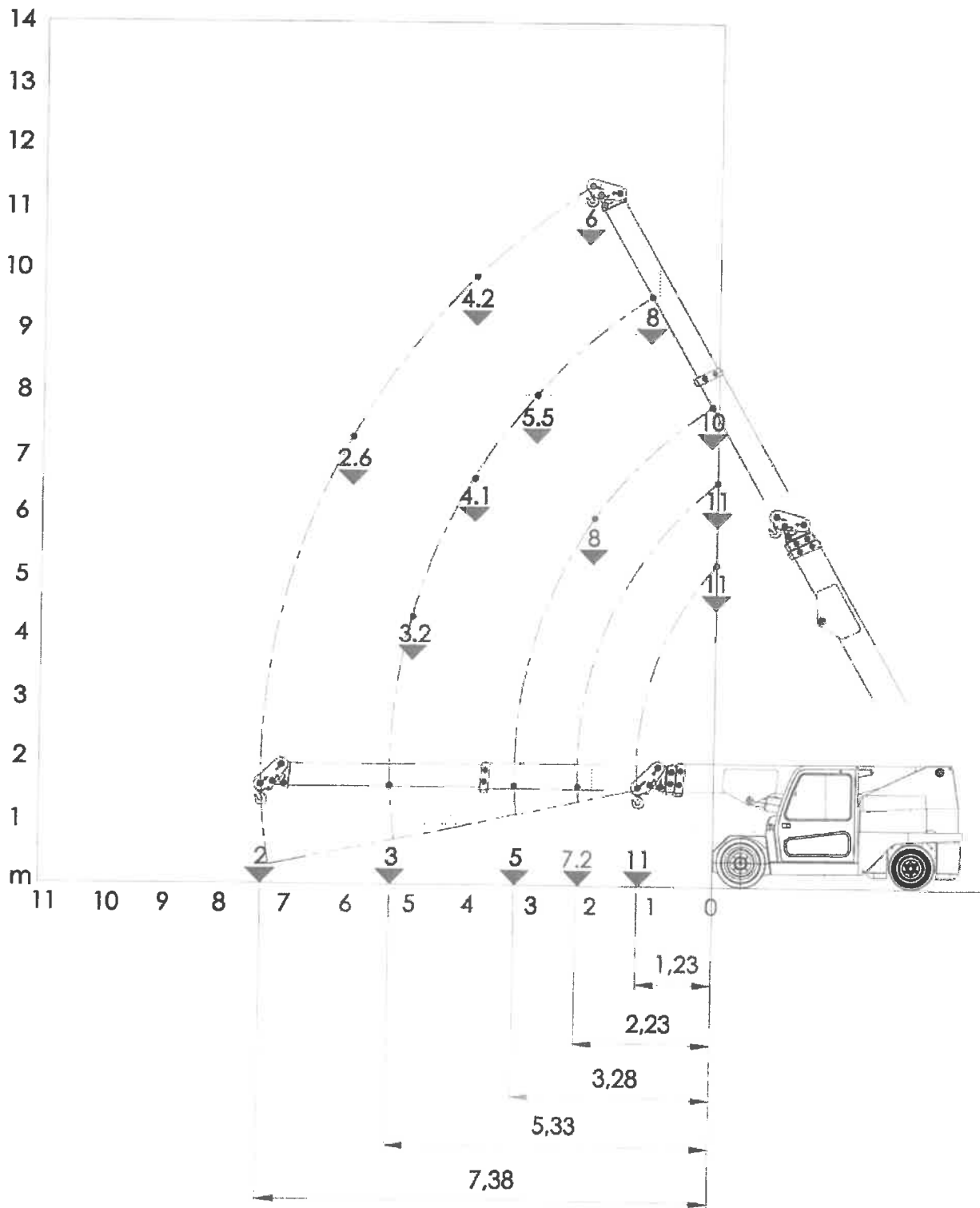
MC110 11 t



| | |
|---|---|
| TELAIO: | Strutture autoportante in lamiera di acciaio di qualità piegata e saldata. |
| BRACCIO: | Costituito da un elemento orientabile contenente 2 elementi sfilabili costruiti in lamiera di acciaio di qualità piegata e saldata. L'orientamento e l'estensione sono ottenute idraulicamente per mezzo di cilindri telescopici (sfilamento proporzionale) |
| MOTORI TRAZIONE: | N° 2 Motori elettrici da 7,5 Kw 80 V AC classe d'isolamento H |
| BATTERIE: | A piastre corazzate 80 V 840 Ah - Indicatore di carica |
| FUNZIONAMENTO: | Regolazione elettronica a MOSFET |
| TRASMISSIONE: | Sull'asse anteriore mediante n°2 riduttori |
| RUOTE: | Anteriori: n° 4 superelastiche 300-15" Posteriori: n° 2 superelastiche 250-15" |
| SISTEMA DI FRENATURA: | Freno di servizio; idraulico con comando a pedale su tutte le ruote. Freno di stazionamento e soccorso: idraulico con comando automatico sulle ruote anteriori |
| STERZO: | Applicato alle ruote posteriori per mezzo di un motore idraulico controllato da idroguida di tipo idrostatico con valvola prioritaria load sensing. L'alimentazione del sistema idrostatico è garantita dal circuito oleodinamico della gru. |
| ELETTROPOMPA: | Motore elettrico 16 kW 80 V AC - classe d'isolamento H |
| SISTEMA IDRAULICO: | Impianto idraulico alimentato da pompa ad ingranaggi silenziata (16 kW). Attuatori controllati a mezzo di distributore elettroproporzionale provvisto di joystick elettronico. Filtro e valvola di sicurezza. Pressione massima di esercizio 22 MPa |
| DISPOSITIVI DI SICUREZZA: | Indicatore e limitatore del momento e del carico |
| OPTIONALS: | Argano idraulico - Jib - Ruote antitraçcia - Cestello per manutenzione aerea - Paranco idraulico a catena - Comando a distanza a cavo - Radiò comando - Forche idrauliche |
| CLASSIFICAZIONE DELLA GRU SECONDO UNI ISO 4301-1 | A3 |
| DIRETTIVE COMUNITARIE DI RIFERIMENTO | 2006/42 CE MD 2004/108 CE EMC 2006/95 CE LVD 2000/14/CE e successive modifiche |
| NORMATIVE DI RIFERIMENTO | EN13000:2010 UNI ISO 4301-2:2011 e successive modifiche |
| TRAZIONE | Elettrica |
| AZIONAMENTO BRACCIO | Idraulico |
| TIPO DI ALIMENTAZIONE | Elettrica a batteria |
| PORTATA MASSIMA (Kg) | 11.000 |
| PESO TOTALE (Kg) | 13.450 |
| ANGOLO MASSIMO DEL BRACCIO VERSO L'ALTRO (°) | 60 |
| ANGOLO MASSIMO DEL BRACCIO VERSO IL BASSO (°) | -8 |

DIAGRAMMA DELLE PORTATE (t)
 CAPACITY DIAGRAM (t)
 TRAGLASTDIAGRAMM (t)
 LASTENDIAGRAM (t)
 TABLEAU DES CHARGES (t)
 DIAGRAMA DE LAS CARGAS (t)

JMG

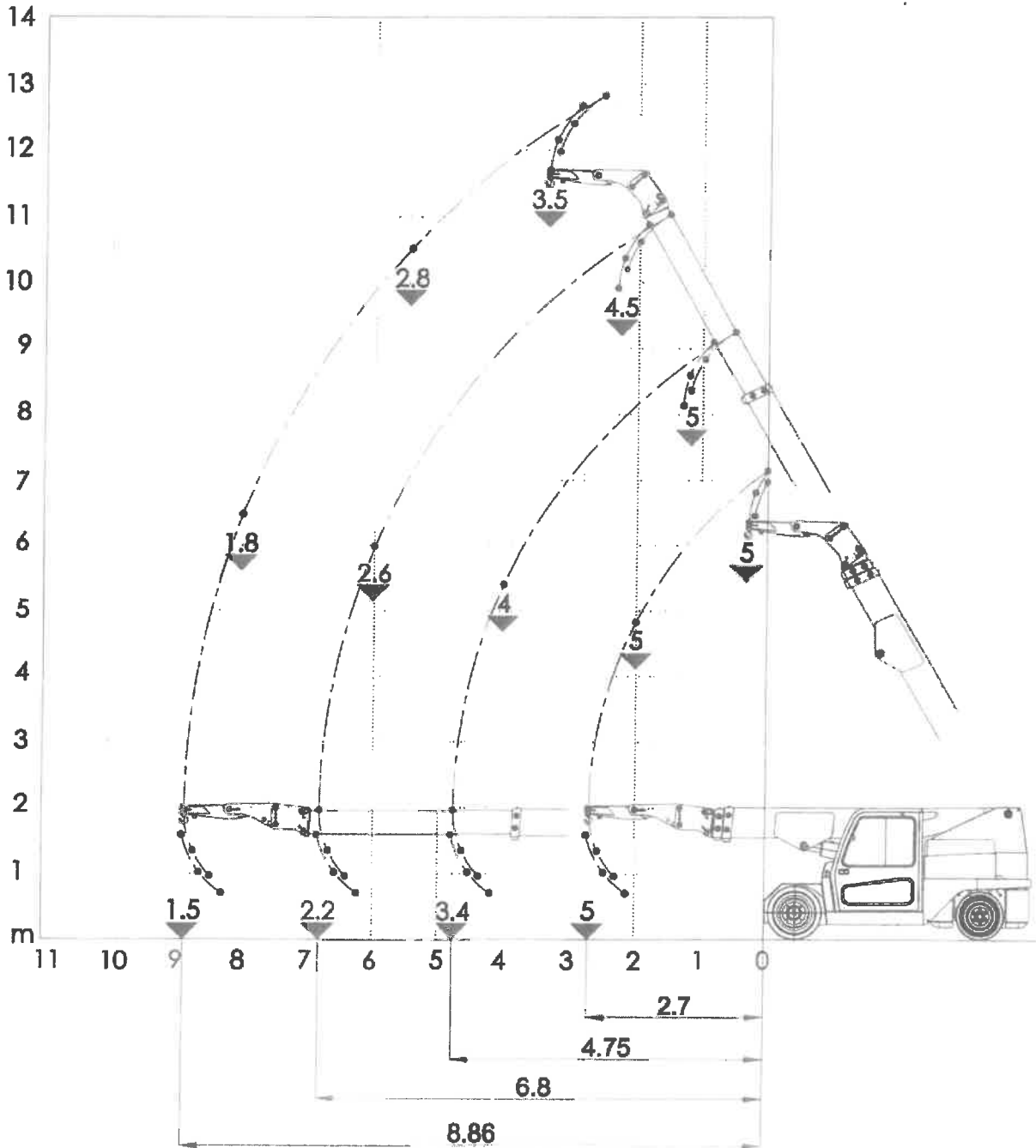


MC 110

Cod.: 090-DIA-00634
 Scala: 1:90

DIAGRAMMA DELLE PORTATE (t)
 CAPACITY DIAGRAM (t)
 TRAGLASTDIAGRAMM (t)
 LASTENDIAGRAM (t)
 TABLEAU DES CHARGES (t)
 DIAGRAMA DE LAS CARGAS (t)

JMG

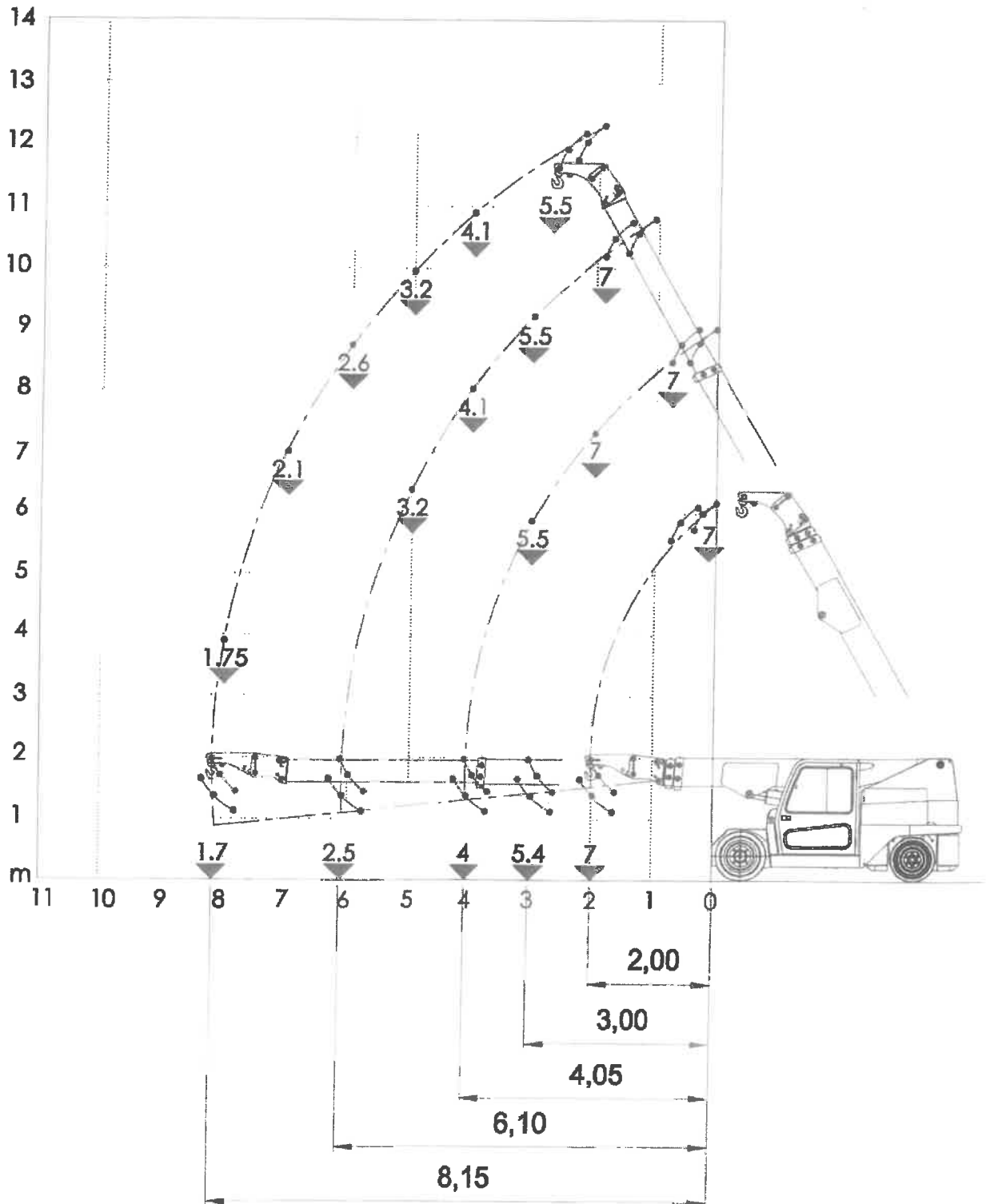


MC 110

Cod.: 090-DIA-00637
 Scala: 1:90

DIAGRAMMA DELLE PORTATE (t)
 CAPACITY DIAGRAM (t)
 TRAGLASTDIAGRAMM (t)
 LASTENDIAGRAM (t)
 TABLEAU DES CHARGES (t)
 DIAGRAMA DE LAS CARGAS (t)

JMG

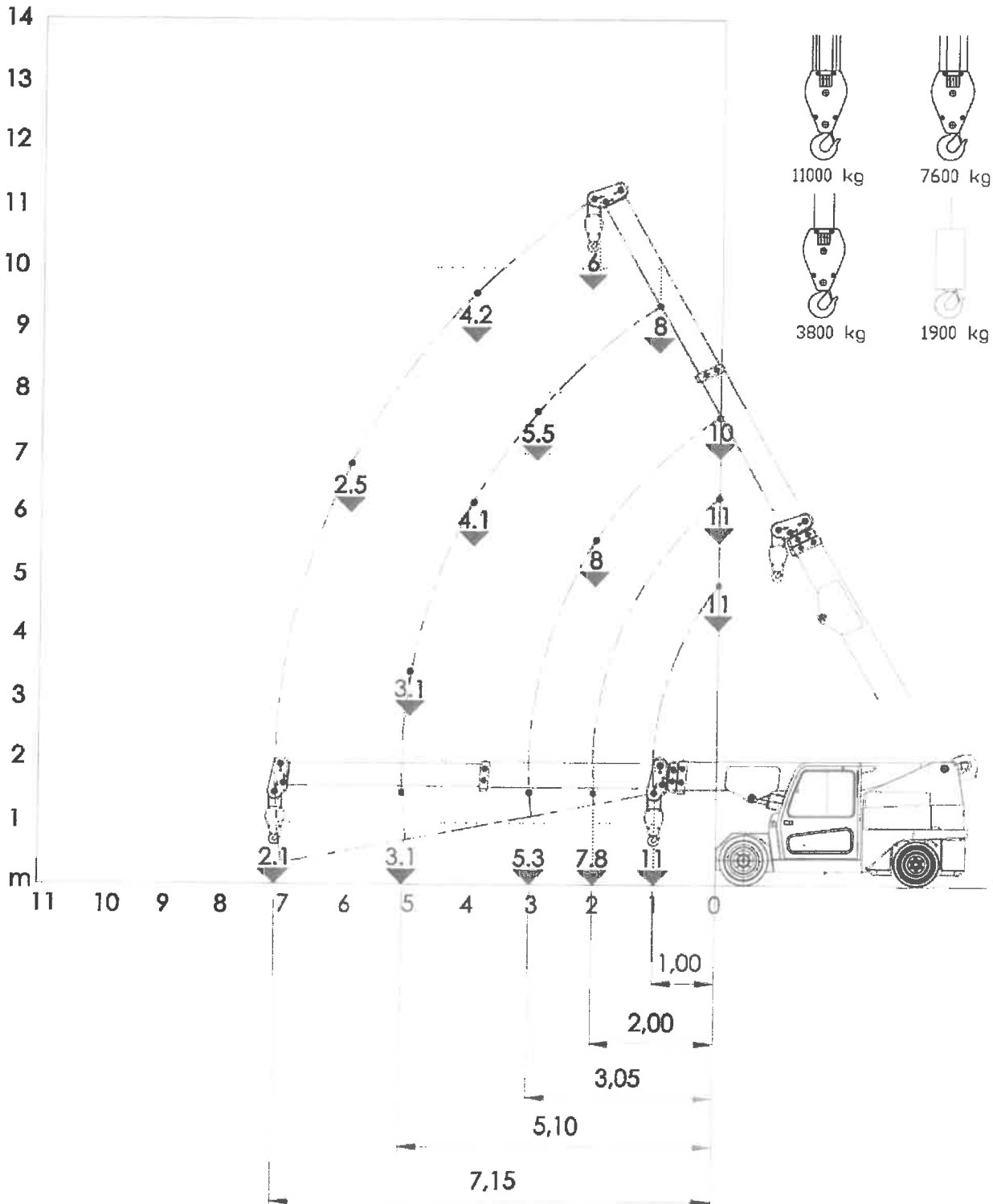


MC 110

Cod.: 090-DIA-00636
 Scala: 1:90

DIAGRAMMA DELLE PORTATE (t)
 CAPACITY DIAGRAM (t)
 TRAGLASTDIAGRAMM (t)
 LASTENDIAGRAM (t)
 TABLEAU DES CHARGES (t)
 DIAGRAMA DE LAS CARGAS (t)

JMG



MC 110

Cod.: 090-DIA-00638
 Scala: 1:90